



Schmale Parkaform

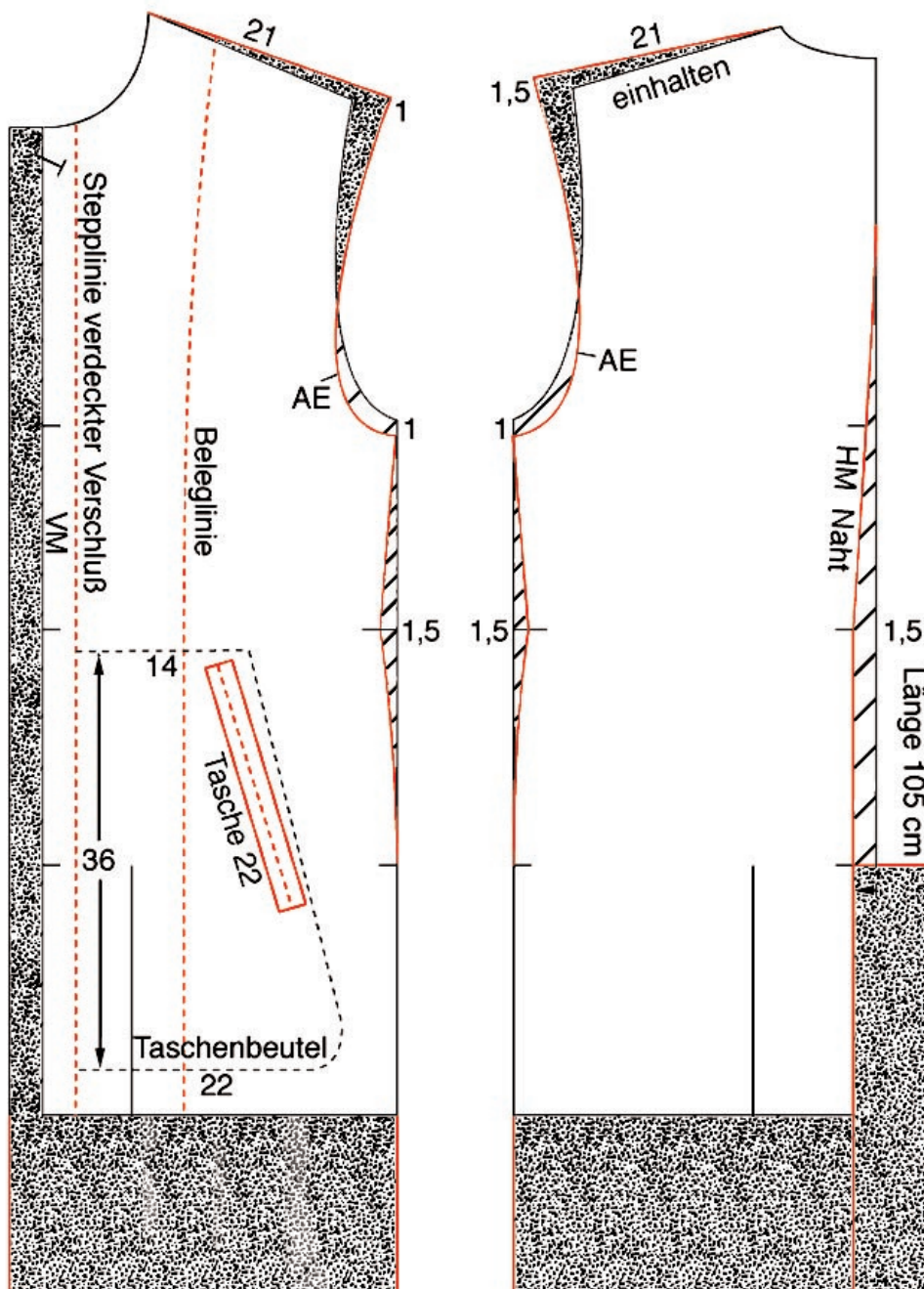
Entwurf und Schnitt: Emiyeni Knight Guzman

Achtung:

1/2 Ow + 10 cm		
Rh 1/10	Ow +	18,4 cm
Rb 1/8	Ow +	9,0 cm
Ad 1/8	Ow +	2,9 cm
Bb 1/4	Ow -	1,9 cm

Den Parkagrundschnitt nach den oben angegebenen Maßen neu konstruieren für diese schmale Form!

Den Parkagrundschnitt verlängern, HM in der Taille 1,5 cm einstellen. Die Schultern für Polstererhöhung hochstellen und Schulterüberschneidung anzeichnen, das Armloch nach Angaben vertiefen. Die Seitennähte taillieren. VM Übertritt anzeichnen. In der HM Beleg bzw. Untertritt für den Schlitz dazugeben.



Kragenkonstruktion:

A bis B = 1/2 Halslochweite - 2 cm

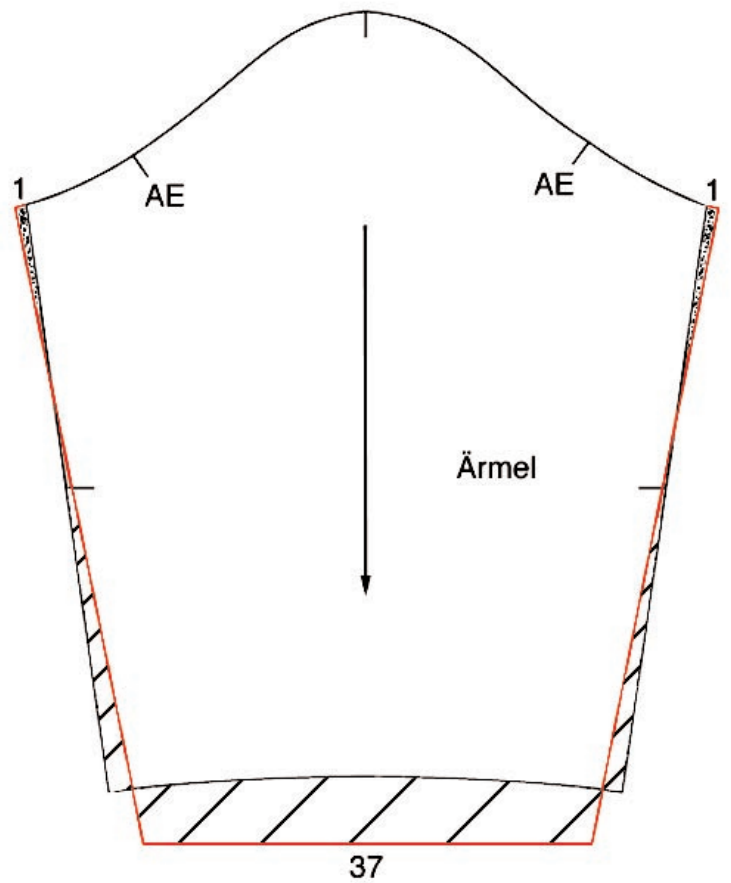
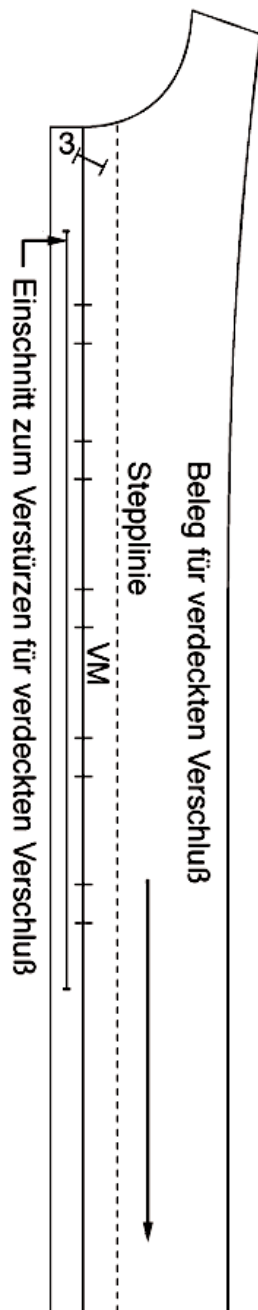
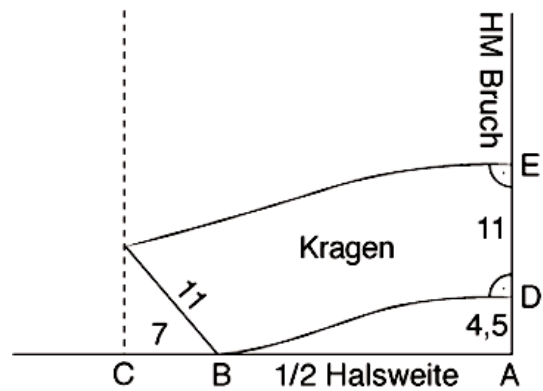
B bis C = 7 cm

A bis D = 4,5 cm

D bis E = Stehkragenhöhe und Kragenbreite

D bis B = Kragenansatzlinie gerundet einzeichnen

Kragenform nach Skizze zeichnen.



Ärmel: vorne und hinten das neue Armloch ausmessen und die Differenz am Ärmel rechts und links dazugeben.
Länge beliebig anzeichnen, Saumweite bestimmen.