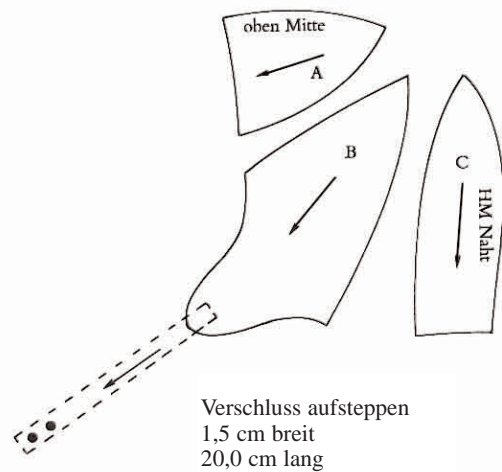
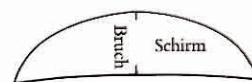
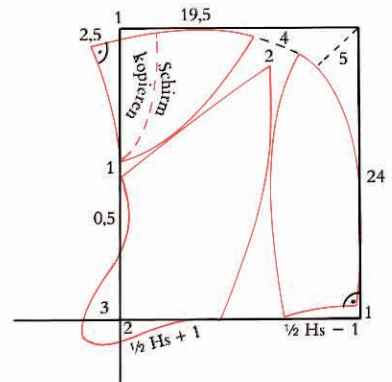


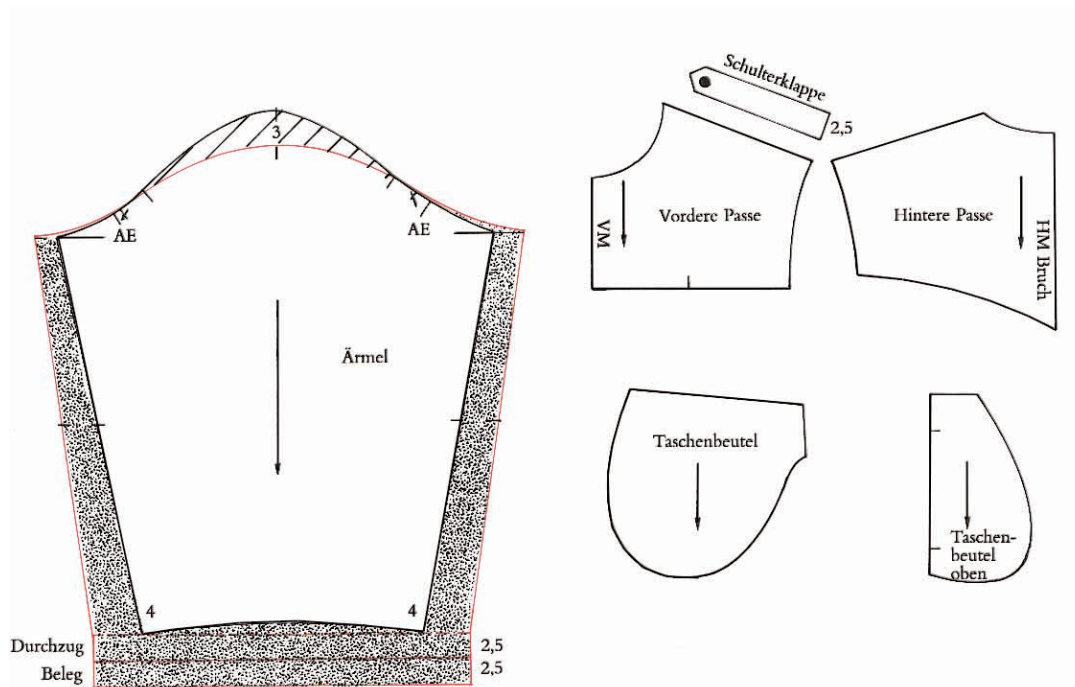
Fliegeroverall und Mütze Gr. 134

Gr. 134:

Kopfhöhe 28

Kopfumfang 52





Taschenbeutel zeichnen.

Ärmel: am Parkaärmelgrundschnitt (Seiten 64 bis 65) Armkugel um den Betrag der Schulterüberschneidung flacher zeichnen.

Neues vorderes und hinteres Armloch ausmessen und Differenz jeweils vorne und hinten am Ärmel dazugeben, siehe Skizze.

Achtung: für die Armkugel keine Einhalteweite berechnen!

Ärmelsaumweite nach Wunsch anstellen und

Durchzug + Beleg zeichnen wie Skizze.

Kragen: für den Kragen Vorder- und Rückenpasse so übereinanderlegen wie dargestellt. Die Kragenform mit Kragenstand und Kragenbreite einzeichnen.

Achtung: bei schmalen Kragen überschneiden sich die Schulterpunkte mehr, bei breiten Kragen weniger (siehe Seiten 9, 15, 29)!

Kragen kopieren, am Oberkragen Rollweite zugeben wie Skizze.

