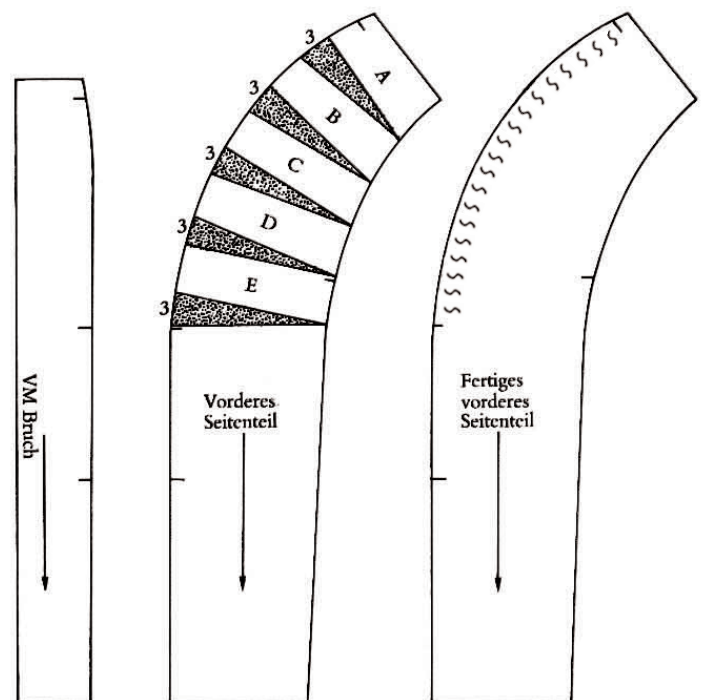
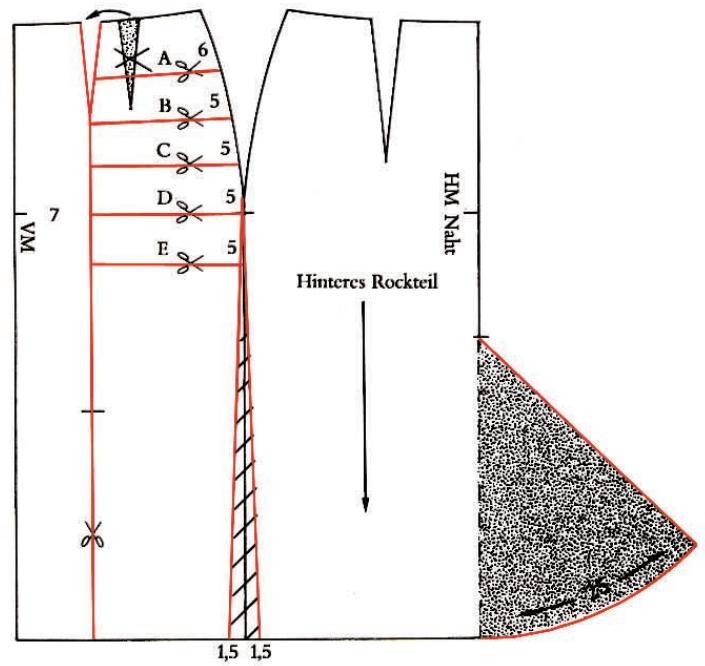


Rock mit aufgedrehtem Seitenteil und HM angeschnittenem Godet



In den vorderen Rockgrundschnitt Teilungsnaht einzeichnen, Abnäher in die Teilungsnaht verlegen. Rockschnitt seitlich zum Saum enger stellen. Linien zum Aufdrehen markieren. In der HM Godet in gewünschter Höhe und Weite anzeichnen. Seitenteil je nach Stoffqualität aufdrehen ($1\frac{1}{2}$ bis 2 fache Kräuselweite). Fertige Schnittteile beschriften.